

ตำแหน่งงานว่างที่ทาง บริษัท แพรนต้า จิวเวลรี่ จำกัด(มหาชน) ต้องการรับเข้าร่วมงาน

ตำแหน่งงานที่ต้องการ	จ.น.ที่ ต้องการ (อัตรา)	คุณสมบัติ
1.พนักงานธุรการ-ประสานงาน	10	ช/ญ วุฒิป.ตรี สาขาการจัดการทั่วไป บริหารธุรกิจ หรือที่เกี่ยวข้อง สามารถใช้โปรแกรม Word / Excel ได้เป็นอย่างดี
2.พนักงานธุรการบัญชี	2	ช/ญ วุฒิป.ตรี สาขาการบัญชี หรือที่เกี่ยวข้อง สามารถใช้โปรแกรม Word / Excel ได้เป็นอย่างดี
3.พนักงานประสานงานในสายการตลาดและการขาย	2	ช/ญ วุฒิป.ตรี สาขาการจัดการทั่วไป บริหารธุรกิจ หรือที่เกี่ยวข้อง มีความรู้ด้านภาษาอังกฤษดี ใช้ Word /Excel ได้เป็นอย่างดี
4.พนักงานจัดเตรียมเอกสาร นำเข้า-ส่งออก	4	ช/ญ วุฒิป.ตรี สาขาการจัดการทั่วไป /โลจิสติก หรือที่เกี่ยวข้อง มีความรู้ด้านภาษาอังกฤษดี ใช้ Word ได้เป็นอย่างดีและ Excel คล่อง
5.พนักงานจัดซื้อวัตถุดิบในประเทศ	2	ช/ญ วุฒิป.ตรี สาขาการจัดการทั่วไป บริหารธุรกิจ หรือที่เกี่ยวข้อง สามารถสื่อสารภาษาอังกฤษได้ดี ใช้ Word /Excel ได้คล่อง
6.พนักงานออกแบบด้วยโปรแกรม Rhino/Matrix /3D	5	สามารถใช้โปรแกรม Rhino / matrix /3D ในการออกแบบจิวเวลรี่ ได้เป็นอย่างดี
7.นักออกแบบเครื่องประดับอัญมณี (Hand Design)	2	ช/ญ วุฒิป.ตรี ด้านการออกแบบเครื่องประดับอัญมณี
7.นักเคมี / พนักงานประจำห้องปฏิบัติการทางเคมี	2	ช/ญ วุฒิป.ตรี สาขาเคมีหรือที่เกี่ยวข้อง มีความรู้เกี่ยวกับน้ำยาชุบ สามารถเครื่องมือเบื้องต้นได้
8.ช่างทำทอง / ช่างฝีมือทางด้านอัญมณี	5	มีประสบการณ์การเป็นช่างฝีมืออย่างน้อย 3 ปี

COMPANY PROFILE

Pranda Jewelry Public Company Limited.

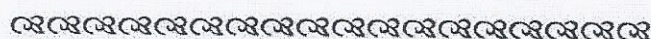
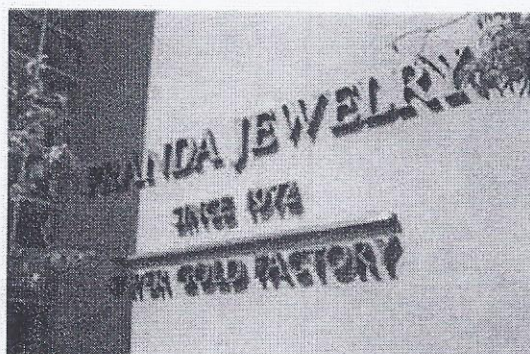
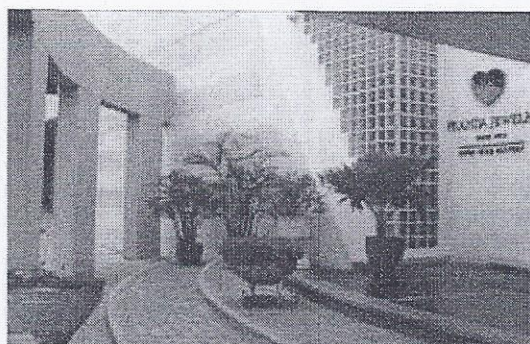


Nature of Business.

Pranda Jewelry Public Company Limited was founded in 1973 initially as Pranda Design Company Limited which was later officially renamed to Pranda Jewelry Limited on April 27, 1984. It listed its ordinary shares on the Stock Exchange of Thailand on July 6, 1990 and converted into a Public Company Limited on June 3, 1994.

Currently, Pranda Jewelry Plc., has registered capital of 410 million baht with 395.75 million baht paid up. And headquarters are located at No. 28 Soi Bangna-Trad 28, Bangna District, Bangkok, 10260.

Pranda Jewelry Plc., is a manufacturer and distributor of genuine jewelry products. Currently it is one of Thailand's major jewelry exporters with a customer base spanning the key regions of the world from North America, to Europe and Asia.



Pranda Jewelry Plc., has set a vision to become The **"World-Class Quality Brand Producer"** for medium to high volume jewelry products and has established a balanced management structure to achieve this aim.

1. Production Base.

For quality and affordable jewelry products our factories can achieve economies of scale that generate the best value appropriate to the production cost and product quality. The Company has also well diversified production risks by setting up eight production facilities in five countries, Thailand, Indonesia, Vietnam, China and Germany with production capacity of over eight million pieces a year to cover almost all ranges of product prices and quality standards.

2.Design and Product Development Base.

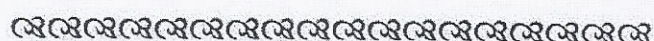
A team of 250 highly skilled and creative designers and world-class skilled model makers in charge of developing the product designs for leading International Brands and the Company's own house brands. This unit has a total commitment to ensure the confidentiality of customers own designs and marketing plans.

3. Distribution Base.

The Company has its own distribution subsidiaries and sales representatives in Thailand and in the major markets of the World to diversify the marketing risk and expand the market base. These distribution bases are strategically placed in the key regions of the world: The United States, The United Kingdom, Germany, France, Italy, Spain, Indonesia, Japan, China, Vietnam India and Thailand. The Company's distribution channels also include wholesaling to giant distributors, multiple retailers, retail outlets, TV Shopping and franchise businesses.

4. Brand Development Base.

A specialist unit charged with the development of the Company's own and licensed brands through Marketing Planning, Brand Management and Strategic Brand Planning with the objective to increase value and maximize the brand quality for products under Pranda Group.



PRANDA GROUP.

- Pranda Jewelry Public Company Limited. : Manufacturing & Distribution
- Pranda North America Inc. : Distribution
- Crystalline Company Limited. : Manufacturing & Distribution
- H. Gringoire S.A.R.L. : Distribution
- PrimaGold International Company Limited : Retailing
- Pranda U.K. Limited : Distribution
- P.T. Pranda SCL Indonesia : Manufacturing & Distribution
- P.T. GOLD Martindo : Retailing
- Pranda Vietnam Company Limited : Manufacturing & Distribution
- KZ – Pranda Co., Ltd. : Distribution
- Pranda (Guangzhou) Company Limited : Manufacturing & Distribution
- Pranda & Kroll GmbH & Co. KG. : Distribution
- Pranda Jewelry Private Limited (India) : Distribution