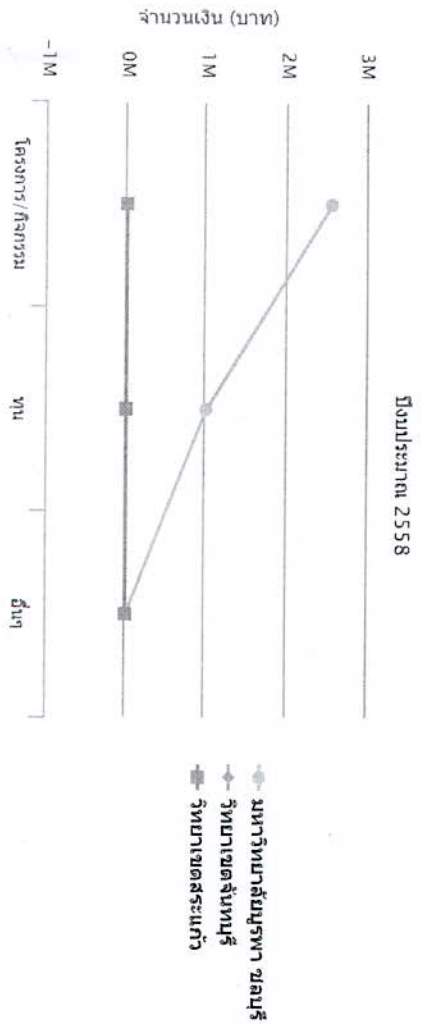


ข้อมูลงบประมาณเพื่อพัฒนานิสิต มหาวิทยาลัยบูรพา ประจำปีงบประมาณ

2558

กราฟแสดงงบประมาณเพื่อพัฒนานิสิตแยกตามวิทยาเขตและประเภทโครงการ



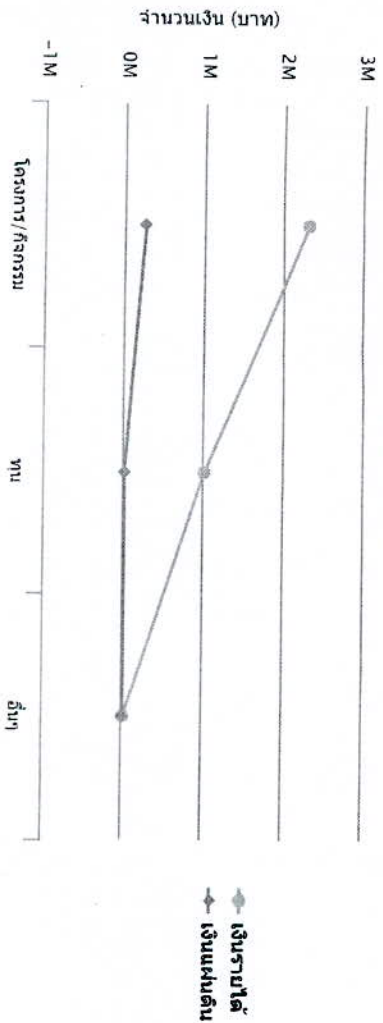
ประเภทโครงการ	มหาวิทยาลัยบูรพา วนบุรี	วิทยาเขตจันทบุรี	วิทยาเขตสระแก้ว	รวม
โครงการ/กิจกรรม	2,561,650.00	0.00	0.00	2,561,650.00
วน	1,000,000.00	0.00	0.00	1,000,000.00
อื่นๆ	0.00	0.00	0.00	0.00
รวม	3,561,650.00	0.00	0.00	3,561,650.00

ตารางแสดงจำนวนงบประมาณเพื่อพัฒนานิสิตแยกตามส่วนงาน ปีงบประมาณ 2558

ลำดับ	ส่วนงาน	เงินรายได้	เงินแผ่นดิน	รวม
1	คณะกรรมการและการท่องเที่ยว	0.00	0.00	0.00
2	คณะกรรมการแผนนโยบายและศูนย์	0.00	0.00	0.00
3	คณะบดีและกรรมการแสดง	0.00	0.00	0.00
4	คณะพยาบาลศาสตร์	369,250.00	0.00	369,250.00
5	คณะวิทยาศาสตร์	0.00	0.00	0.00
6	คณะมนุษยศาสตร์และสังคมศาสตร์	0.00	0.00	0.00
7	คณะรัฐศาสตร์และนิติศาสตร์	0.00	0.00	0.00
8	คณะวิทยาศาสตร์และเทคโนโลยี	421,400.00	123,000.00	544,400.00
9	คณะวิทยาศาสตร์	40,000.00	120,000.00	160,000.00
10	คณะวิทยาศาสตร์การกีฬา	0.00	0.00	0.00
11	คณะวิทยาศาสตร์และศิลปศาสตร์	0.00	0.00	0.00
12	คณะวิทยาศาสตร์และสังคมศาสตร์	0.00	0.00	0.00
13	คณะวิศวกรรมศาสตร์	0.00	0.00	0.00
14	คณะศิลปกรรมศาสตร์	0.00	0.00	0.00
15	คณะศึกษาศาสตร์	1,000,000.00	0.00	1,000,000.00
16	คณะสหเวชศาสตร์	0.00	0.00	0.00
17	คณะสาธารณสุขศาสตร์	0.00	0.00	0.00
18	คณะอักษรศาสตร์	0.00	0.00	0.00
19	คณะเทคโนโลยีการเกษตร	0.00	0.00	0.00
20	คณะเทคโนโลยีทางทะเล	0.00	0.00	0.00
21	คณะเกษตรศาสตร์	1,488,000.00	0.00	1,488,000.00
22	คณะแพทยศาสตร์	0.00	0.00	0.00
23	คณะโสตทัศนศึกษา	0.00	0.00	0.00
24	วิทยาลัยการบริหารรัฐกิจ	0.00	0.00	0.00
25	วิทยาลัยนานาชาติ	0.00	0.00	0.00
26	วิทยาลัยพาณิชยศาสตร์	0.00	0.00	0.00
27	วิทยาลัยบริหารการวิจัยและวิทยาการปัญญา	0.00	0.00	0.00
28	สถาบันภาษา	0.00	0.00	0.00
29	สถาบันวิจัยวัฒนธรรมและศิลปะ	0.00	0.00	0.00

กราฟแสดงงบประมาณเพื่อพัฒนาผลิตภัณฑ์ตามแหล่งเงินและประเภทโครงการ

ปีงบประมาณ 2558



ประเภทโครงการ	เงินรายได้	เงินแผ่นดิน	รวม
โครงการ/กิจกรรม	2,318,650.00	243,000.00	2,561,650.00
งาน	1,000,000.00	0.00	1,000,000.00
อื่นๆ	0.00	0.00	0.00
รวม	3,318,650.00	243,000.00	3,561,650.00

30	สถาบันวิทยาศาสตร์ทางทะเล	0.00	0.00	0.00
31	สำนักคอมพิวเตอร์	0.00	0.00	0.00
32	สำนักงานสภามหาวิทยาลัย	0.00	0.00	0.00
33	สำนักงานอธิการบดี	0.00	0.00	0.00
34	สำนักบริหารวิชาการ	0.00	0.00	0.00
35	สำนักพัฒนานวัตกรรม	0.00	0.00	0.00
36	สำนักหอสมุด	0.00	0.00	0.00
	รวมทุกส่วนงาน	3,318,650.00	243,000.00	3,561,650.00

ข้อมูล ณ วันที่ 23 มีนาคม พ.ศ. 2558 เวลา 13:23น.

พัฒนาโดย สำนักคอมพิวเตอร์ มหาวิทยาลัยบูรพา